

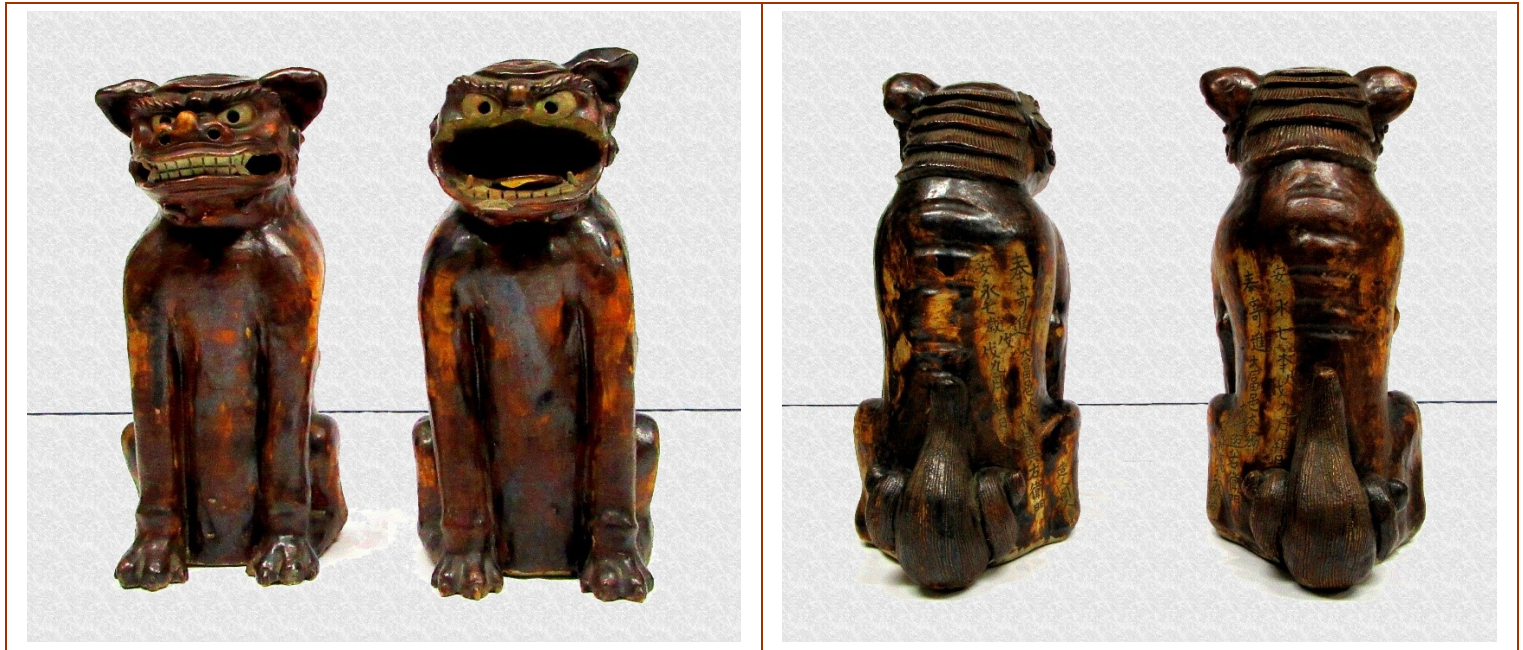
■ 市指定文化財 陶製「大狛犬」一对 (昭和44年文化財指定)

享和元年(1802年) 妻木の名工 山本半右衛門作 高さ90センチメートル 獅子型



■ 市指定文化財 陶製「狛犬」一对 (昭和 36 年文化財指定)

高さ 35 釐 つちのえいぬ フアラオ髪型 安永 7 年 戊戌 (1778 年) 9 月朔日 ついたち 木村興右衛門 寄進 同人作



● 花馬祭の馬具一式

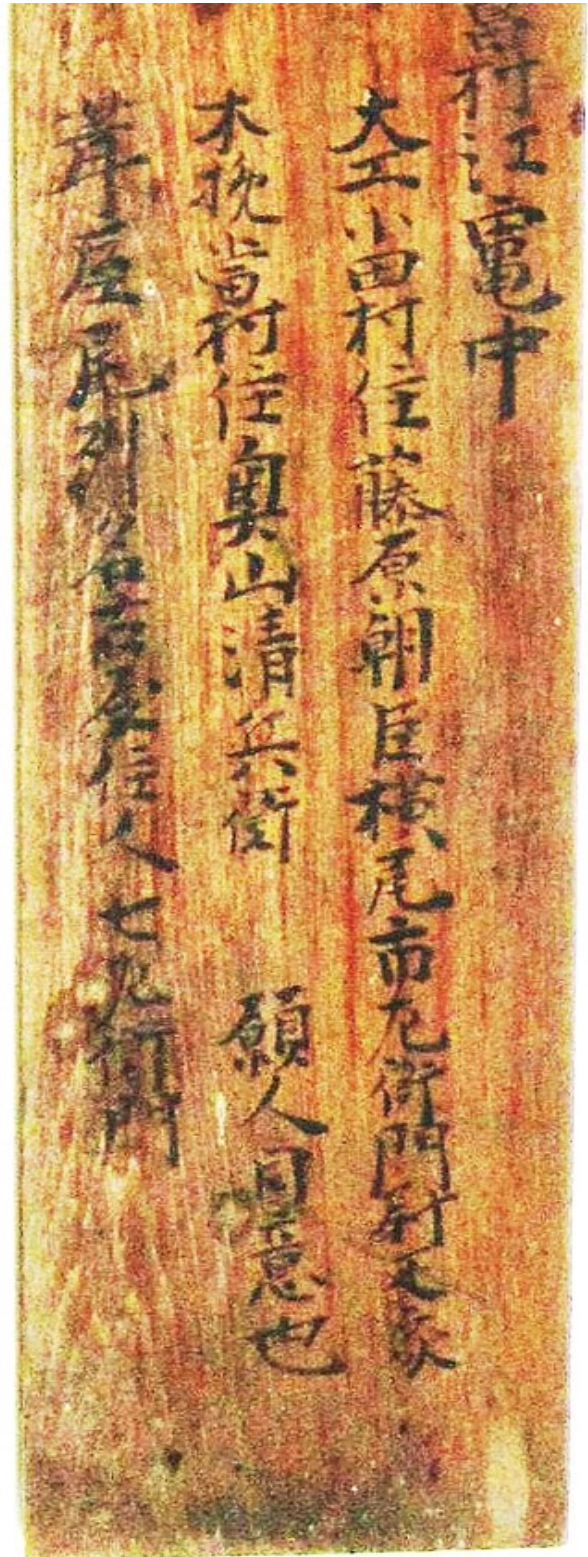
往時、例大祭には花馬祭行事が
にぎにぎ
賑々しく行われていました

● 由緒不明の置物



● 白山神社棟札

貞享3年12月吉日再建とある



※貞享三年（丙寅）は1686年に相当するが、閏月が含まれるため、12月は1687年1月14日から2月11日に相当する
 (Wikipedia「貞享」のグレゴリオ暦による)

● 白山神社天然記念物

ヒトツバタゴ (なんじゃもんじゃ)

